

INSTITUT HANAË

www.institut-hanae.fr

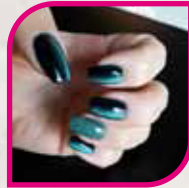
- Soins esthétiques
- Onglerie
- Bronzage UVA
- Blanchiment des dents
- Réhaussement de cils
- Bijoux et accessoires



Espace Commercial Dorian
8, rue Dorian - FIRMINY
Tél. 04 77 61 32 36

■ Onglerie Mains ■

Pose complète gel avec capsule couleur ou french	52 €
Pose de gel sur ongles naturels couleur ou french	47 €
Remplissage 2 semaines	35 €
Remplissage 3 ou 4 semaines	39 €
Pose semi-permanent	33 €
Ongle cassé	3 €
Nail Art	1 € à 2 € par ongle
Strass / Sticker	0,50 €
Dépose de gel + limage + durcisseur	24 €



■ Soins des Mains ■

Manucure express + base	15 €
Manucure express + vernis couleur	18 €
Manucure express + french	21 €
Pose de vernis	9 €
Pose de vernis french	15 €
Limage	3 €

■ Onglerie Pieds ■

Pose de gel sur ongles naturels couleur ou french	38 €
Semi-permanent couleur	30 €
Semi-permanent french	32 €
Dépose de gel ou semi-permanent + limage + durcisseur	15 €
Pose de vernis couleur	10 €
Pose de vernis french	15 €
Limage	3 €

■ Prestations Diverses ■

Décoloration lèvres	9 €
Décoloration nombril	4 €
Teinture de cils	15 €
Teinture sourcils	10 €
Blanchiment des dents	45 min 50 €

■ Epilation Femme ■

Sourcils (création)	10 €
Sourcils (entretien)	8 €
Lèvres	6 €
Menton	4 €
Menton-Cou	8 €
Joues	6 €
Nombril	3 €
Aisselles	9 €
1/2 bras	13,50 €
Bras	17,50 €
Maillot simple*	10 €
Maillot échancré**	17 €
Maillot brésilien***	21 €
Maillot intégral****	25 €
1/2 Jambes	16,50 €
3/4 Jambes	19 €
Cuisses	17 €
Jambes Complètes	25 €

Forfait Visage 1 (lèvre, sourcils, menton)	16 €
■ Forfait Visage 2 (lèvre, sourcils, menton, joues)	20 €
■ Forfait 3 (1/2 jambes, aisselles, maillot)	31€*/38€**/42€*** /46€***
■ Forfait 4 (jambes complètes, aisselles, maillot)	39€*/46€**/50€*** /54€***

■ ■ ■ Epilation Homme ■

Sourcils (création)	10 €
Sourcils (entretien)	8 €
Aisselles	11 €
Dos et épaules	21 €
Torse	23 €
Torse et épaules	25 €
1/2 Jambes	16,50 €
Jambes complètes	25 €
1/2 bras	13,50 €
Bras	17,50 €

■ Soins du *Visage* ■

Sur matelas chauffant avec une boisson offerte
Pour tous soins les sourcils sont à 6 €

Nettoyage de peau BIO 45 min 40 €
Soin nettoyant et purifiant

Soin Clarté BIO 1h 47 €
Soin adapté en fonction du type de peau pour un teint lumineux

Soin Pureté + Bio 1h20 50 €
Soin pour les peaux grasses à imperfections (acné, tâches)

Soin Purmat Intense BIO 1h20 50 €
Soin pour les peaux grasses, matifiant et purifiant

Soin Calmant BIO 1h20 52 €
Soin pour les peaux sensibles, apaisant et hydratant

Soin Hydra Source BIO 1h20 54 €
Soin pour les peaux sèches, adoucissant et hydratant

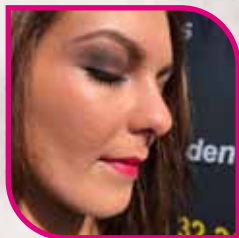
Soin Jeunesse délice BIO 1h20 59 €
Soin pour la prévention des rides, nourrissant et lissant

Soin Jeunesse + BIO 1h20 65 €
Soin anti-âge raffermissant et nourrissant

Soin Jeunesse ++ BIO 1h20 69 €
Soin anti-âge révélateur pour une peau mature

■ Maquillage ■

Maquillage de jour 35 min 28 €
Maquillage de soirée 50 min 38 €
Maquillage mariée avec essai 47 €
Cours de Maquillage 1h15 49 €



■ Soins du *Corps* ■

Soin du dos BIO 45min 40 €
Nettoyage, gommage, modelage

Soin exfoliant manuel 30 min 30 €
Gommage du corps, douche

Modelage relaxant 1h 55 €

Modelage Californien 1h30 65 €

Modelage Délice chocolaté 1h15 64 €
Avec un beurre chocolat noisette BIO

Modelage Energisant aux agrumes 1h15 64 €
Avec un beurre aux agrumes BIO

Modelage du dos 30 min 30 €

■ Les Escapes ■

Sur matelas chauffant avec boisson offerte

■ Escalade *Beauté du corps*

Gommage
Enveloppement
Hydratation

Durée 1h15 65 €

■ Escalade *Hanaë*

Gommage à l'écorce de noix de coco
Douche
Modelage à l'huile de noix de coco

Durée 1h30 80 €

■ Escalade *Thaïs*

Soin du visage
Modelage du dos

Durée 1h30 80 €

■ Escalade *Chocolat extrême* BIO

Gommage aux coques de noisette
Douche
Modelage relaxant chocolat noisette

Durée 1h30 90 €

■ Escalade *d'Agrumes extrême* BIO

Gommage aux coques d'abricot
Douche
Modelage énergisant aux agrumes

Durée 1h30 90 €



■ Les Escapes ■

■ Escalade *Bien-être* BIO

Gommage corps
Enveloppement corps
Modelage dos / nuque ou mains / pieds

Durée 1h30 90 €

■ Escalade *Gourmande* BIO

Soin du visage
Modelage corps chocolat noisette

Durée 2h15 108 €

■ Escalade *Délice chocolat* BIO

Gommage aux coques de noisette
Enveloppement corps relaxant chocolaté
Douche

Modelage corps chocolat noisette
Durée 2h15 110 €

■ Escalade *Délice d'agrumes* BIO

Gommage aux coques d'abricot
Enveloppement corps énergisant aux agrumes
Douche

Modelage corps tonifiant aux agrumes
Durée 2h15 110 €

■ Escalade *Orientale*

Gommage au savon noir au gant kessa
Enveloppement corps au rassoul
Douche
Modelage corps adoucissant à l'huile d'argan

Durée 2h30 120 €

■ UVA en cabine *climatisé et contrôlée* ■

La séance	9 €
Les 5 séances	40 €
Les 10 séances	75 €
Lunettes obligatoires	4 €

■ Tarif *Etudiant*

- 10 % sur présentation de la carte (sur prestations uniquement)

■ Horaires d'Ouverture ■

■ Lundi *9h à 13h*

■ Mardi, Mercredi, Jeudi, Vendredi non stop de *9h à 19h*

■ Samedi non stop de *9h à 14h*

